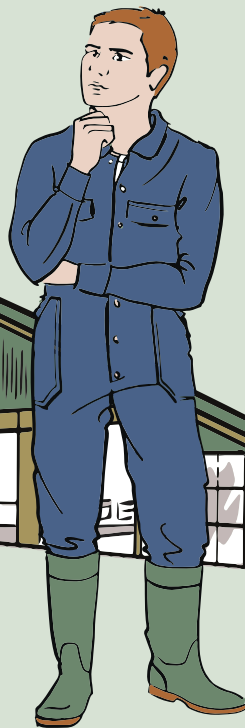




ROUTE VAN  
BESTAAND BEDRIJF  
NAAR BEDRIJF  
MET NOTENTEELT



MELKVEE-  
HOUDERIJ



AKKER-  
BOUW



PLUIMVEE-  
HOUDERIJ



FRUITTEELT



## 1. AGRARISCHE ONDERNEMER

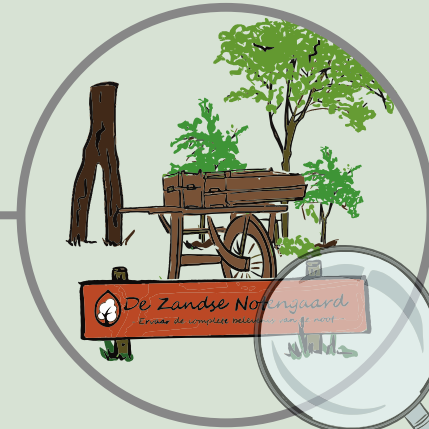
Hoe maak ik mijn bedrijf duurzaam?



## 2. VOORDELEN NOTENTEELT

---

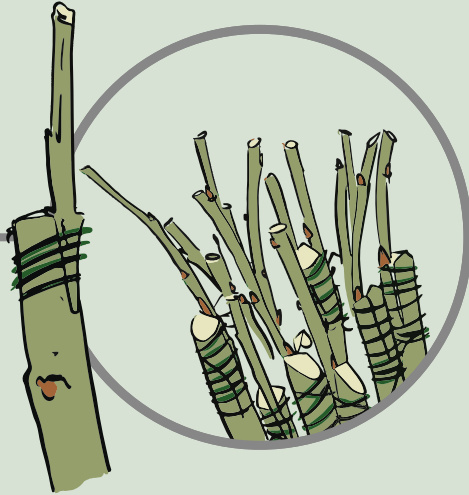
- toename maatschappelijke behoefte plantaardige eiwitten i.p.v. dierlijke eiwitten
- duurzaam geteeld
- hoge rentabiliteit + meerwaarde product
- verhoging biodiversiteit + vastlegging CO<sub>2</sub>
- beperkte arbeidsinzet



## 3. ORIËNTATIE

---

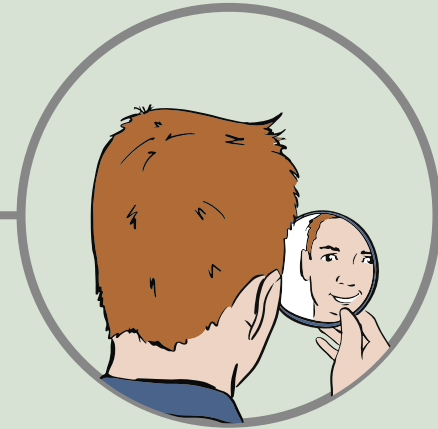
- bezoek bedrijf van notenteler
- inlezen bestaande literatuur
- oriënteer bij Nederlandse Notenvereniging
- bezoek Zandse Notengaard ter inspiratie



#### 4. NOTENVERENIGING CREËERT KANSEN

---

- vervroegen + vergroten
- enten op onderstam
- rassenonderzoek
- excursies & workshops
- buitenlands onderzoek
- documenteren kennis
- uitwisseling kennis



#### 5. WAT PAST BIJ MIJ?

---

- welke type ondernemer ben ik?
- nadenken over thema's in schijf van vijf (zie volgende bladzijde)
- welke teelt kan worden toegepast in mijn huidig bedrijfssysteem?



## VISIE & STRATEGIE

- past binnen mijn bedrijf?
- past het in omgeving?
- arbeidsfilm



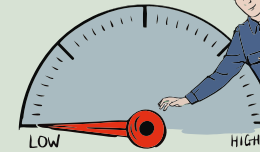
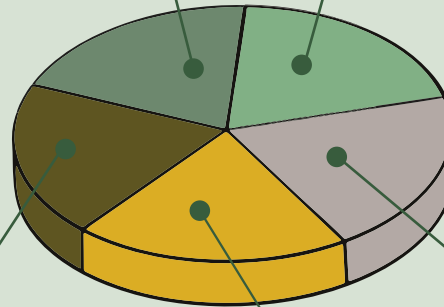
## MARKT

- bepaal welk product
- bepaal afzetmarkt
- kwaliteitsborging



## FINANCIËN

- inzichtelijk maken investerings-, financierings- en liquiditeitsbehoefte
- check saldo- en exploitatiebehoefte



## RISICO'S

- wet- & regelgeving
- teelt
- investering



## MANAGEMENT

- vergroot kennis en ervaring





## 6. KEUZE PRODUCT

---

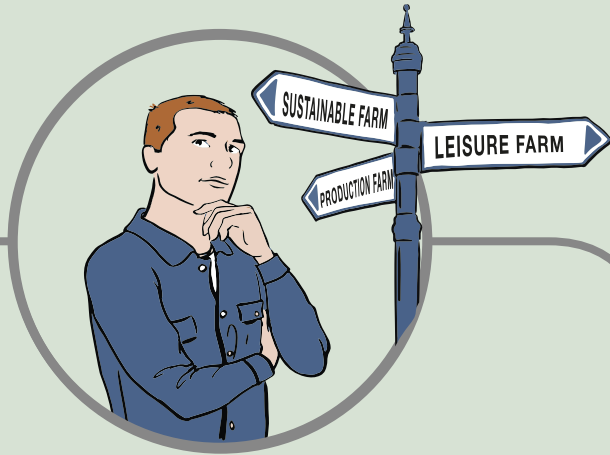
- noot uit dop
- noot in dop
- olie van noot
- hout van boom
- plant
- bladeren



## 7. KEUZE AFZETMARKT

---

- groothandel
- speciaalzaak
- particulier

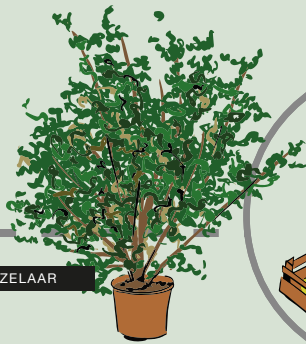


## 8. KEUZE WELK CONCEPT

---

- leisure farm
- sustainable farm
- production farm

HAZELAAR



## 9a. LEISURE FARM

---

- mengteelt met ander gewas
- opbrengst notenteelt matig
- vb: zorgboerderij, camping en pluktuin

## 9b. SUSTAINABLE FARM

---

- notenteelt is neventak, huidig systeem is bedrijfstak
- opbrengst notenteelt beperkt
- vb: melkveehouderij, pluimveehouderij, akkerbouw en fruitteelt



## 9c. PRODUCTION FARM

---

- volvelds notenteelt
- opbrengst notenteelt hoog
- veel planten per ha



## 10. VOORBEREIDING PERCEEL

---

- inwinnen adviezen;  
rassen, bestuiving, plantsysteem & -dichtheid
- perceelkeuze
- bestellen bomen & materialen
- grondanalyse
- zorgen voor windbeschutting



## 11. PLANTJAAR

---

- grond plantklaar maken
- zetten steunpalen
- planten & aanbinden bomen
- zorgen wildafweer
- aanleg druppelbevloeiing
- advies inwinnen: manieren van snoeien

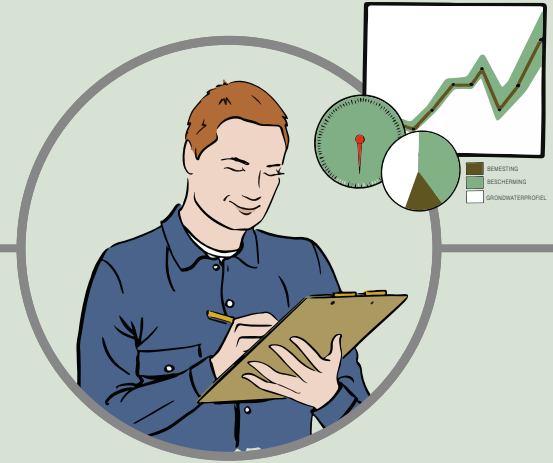




## 12. VERZORGEN

---

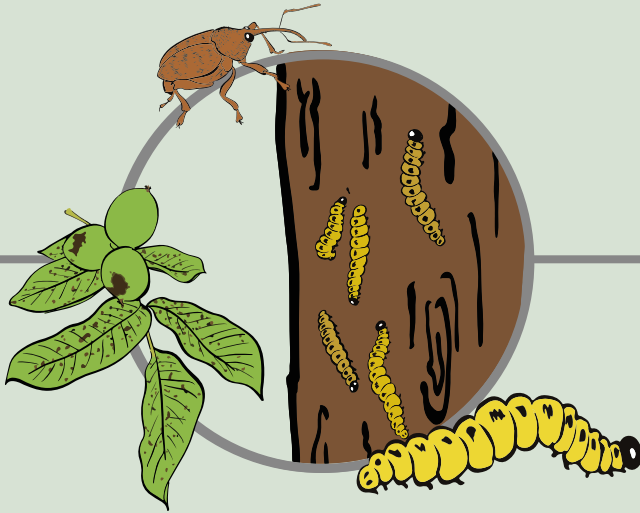
- verzorgen bomen
- algemeen onderhoud
- zomer- / wintersnoei
- opsnoeien bij walnoten zodat trekker eronder kan
- snoeien hazelnoten vaasmodel voor lichtinval
- gewasbescherming
- boomspiegel



## 13. MONITOREN

---

- monitoren bomen
- bladmonster ten behoeve van bemesting
- waterbehoefte van planten
- aantal noten per ras/boom
- resultaten communiceren met Nederlandse Notenvereniging



## 14. ZIEKTE & PLAGEN

---

- monitoren
- diagnose
- inschatten risico schade
- maatregelen



## 15. TEELTADVIES

---

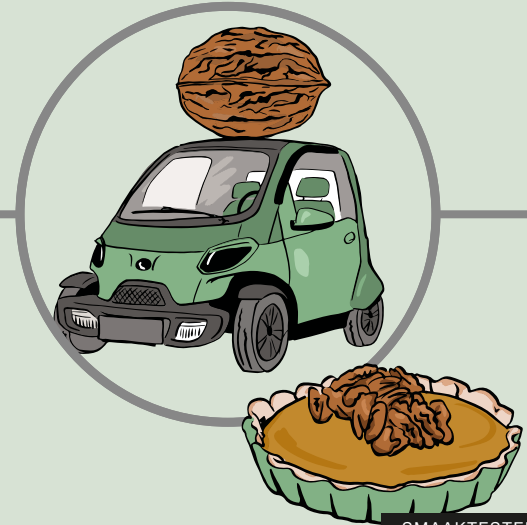
- raadpleeg professionals
- informeer bij collega-telers
- informeren bij Nederlandse Notenvereniging



## 16. EVENWICHT

---

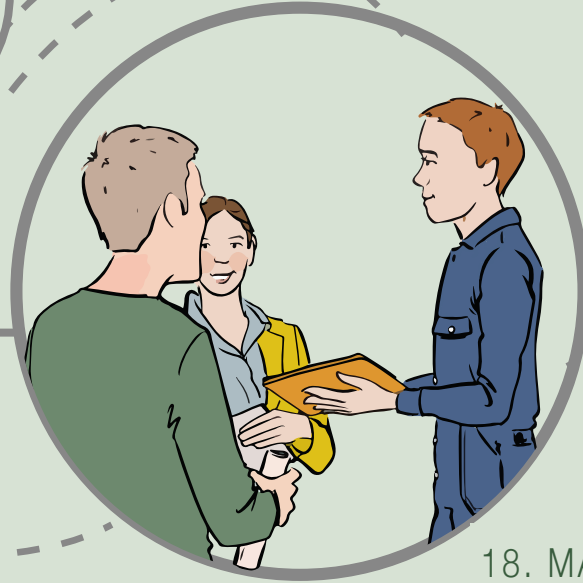
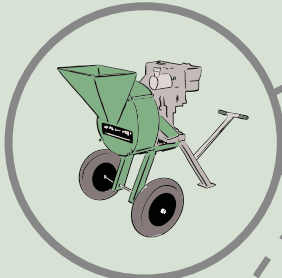
- streef naar natuurlijk evenwicht
- notenteelt = geringe inzet gewasbescherming



## 17. PROMOTIE

---

- bekend maakt bemind
- bijdrage leveren aan kennisoverdracht
- maak promotie voor de Nederlandse Noot
- werken aan eigen afzet



## 18. MANAGEMENT

---

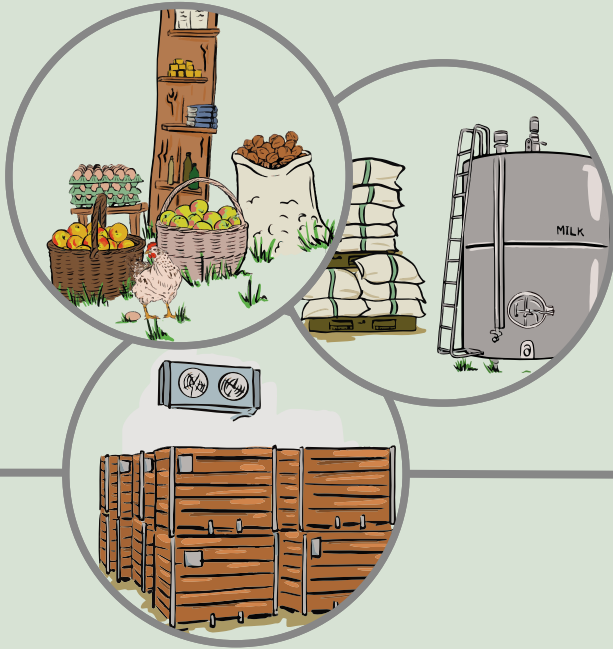
- samenwerken collega-telers en delen van kennis, diensten en machines
- keuze in manieren van drogen & schonen
- realiseren mechanisatie & arbeid



## 19. OOGST NOTEN

---

- handmatig / mechanisch
- perceel oogstklaar maken
- schonen & drogen



## 20. VOORRAAD

---

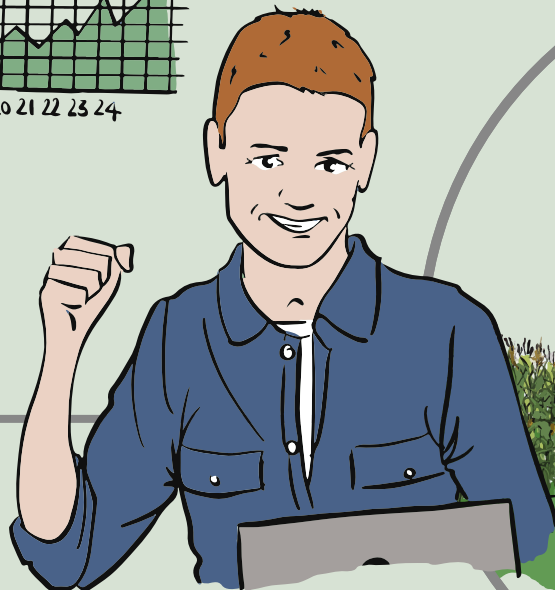
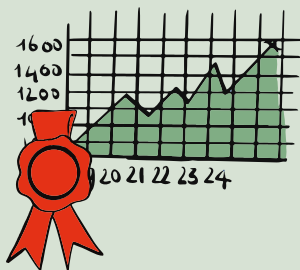
- na-oogst verzorging
- product stabiliseren
- succesvolle oogst na stichtingsduur



## 21. VERKOOP

---

- keuze in verpakken
- verkoop aan gekozen afzetmarkt
- prijs bepalen



## 22. BEDRIJFSCONTINUÏTEIT VERZEKERD

---

- + bedrijf versterkt + nieuwe kansen
- + verduurzaming bedrijf
- + nieuwe activiteit succesvol gerealiseerd

## NOTENTEELT IETS VOOR U?

Notenteelt is een duurzame teelt met toekomst in Nederland. De teelt draagt bij aan de eiwittransitie van dierlijk naar plantaardig en notenbomen leggen CO<sub>2</sub> (koolstof) vast. In het algemeen dragen bomen positief bij aan het landschap, de biodiversiteit en de bodem- en waterkwaliteit. Noten zijn een gezonde voedingsbron voor de mens en leveren een bijdrage aan een gezonde bedrijfsvoering voor de ondernemer. Starten met notenteelt (zoals hazel- en walnoten) vraagt een goede voorbereiding van de ondernemer. Ga ik starten met notenteelt? Past het bij mij? Is het inpasbaar in mijn huidige bedrijfsvoering? Oriëntatie op de teelt, de rassenkeuze, de aanplant, de na-oogst verzorging, de verwerking en de markt zijn van belang om goede keuzes te maken. In het kader van de POP 3 regeling Innovatieve concepten van de provincie Gelderland zijn binnen het project Noten4Gelderland diverse concepten ontwikkeld. Deze brochure is een handreiking om u als ondernemer te helpen bij uw keuzes. In deze brochure worden diverse routes aangegeven om notenteelt te integreren in uw bedrijfsvoering. Maak er gebruik van. Veel succes met het starten van notenteelt.

Voor vragen en opmerkingen: [info@cropeye.com](mailto:info@cropeye.com)



*\*Europees Landbouwfonds voor Plattelandsontwikkeling:  
Europa investeert in zijn platteland\**

Uitgevoerd door:  
CropEye, LTO Noord  
Deze brochure is een uitgave vanuit het project Natuur-  
inclusief met bomen.

[www.cropeye.com](http://www.cropeye.com)  
[www.ltonoord.nl](http://www.ltonoord.nl)



[WWW.FAVOR!ETJE.COM](http://WWW.FAVOR!ETJE.COM)